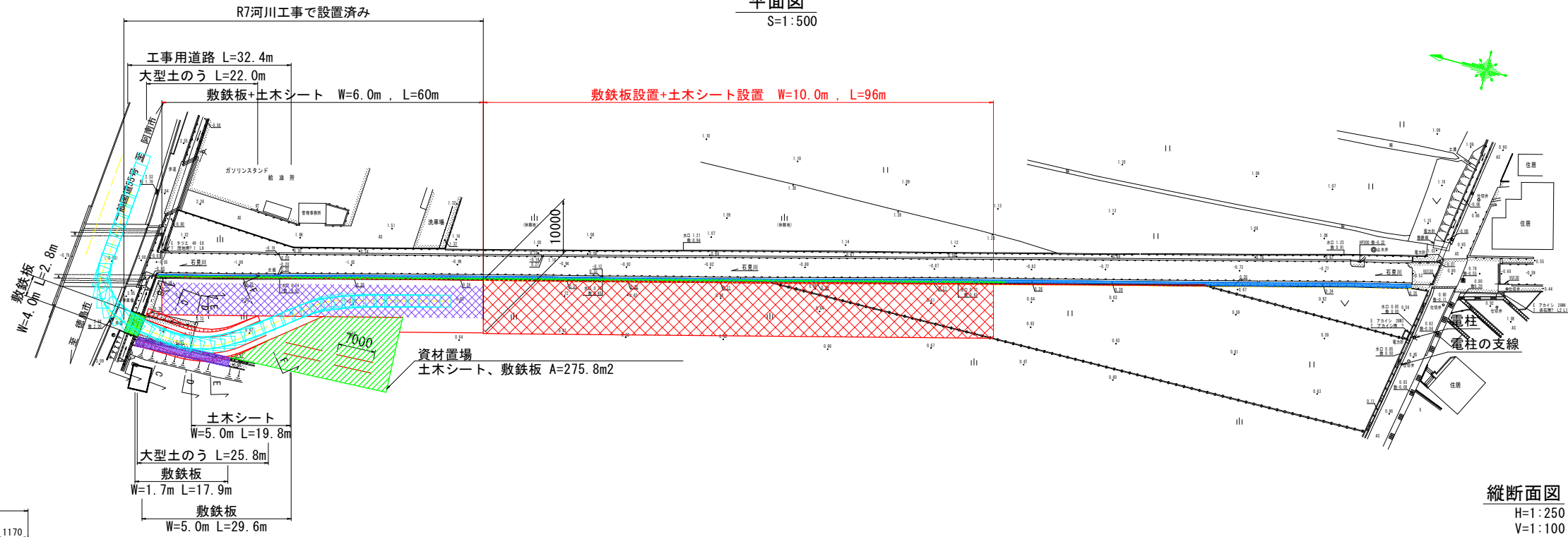


工事用道路工詳細図(参考図)

平面図

S=1 : 500



縦断面図

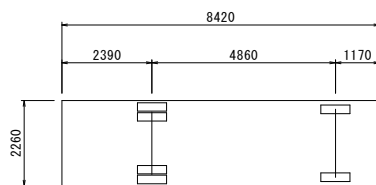
H=1:250

V=1 : 100

●想定するトラックについて

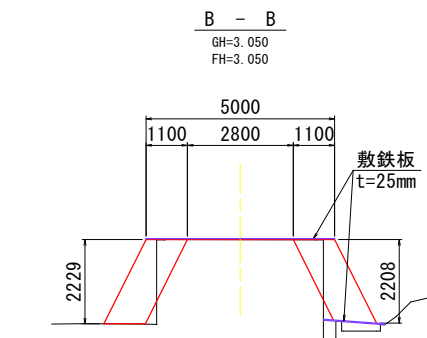
最小回轉半径 : 7.2m

車体寸法 : 下図参照

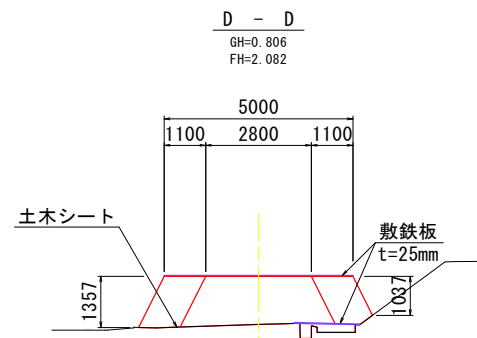


断面図

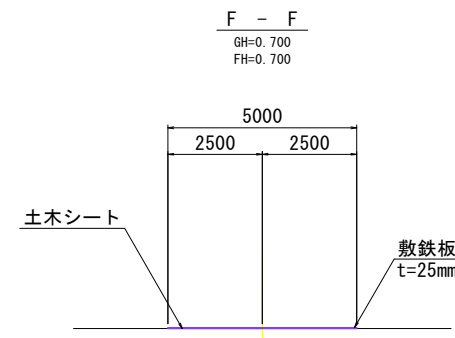
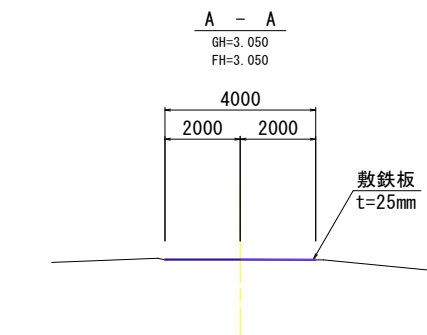
S=1 : 100



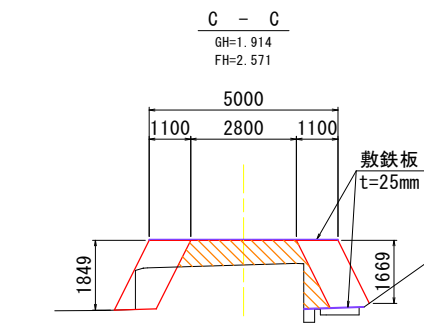
DL=-1.000



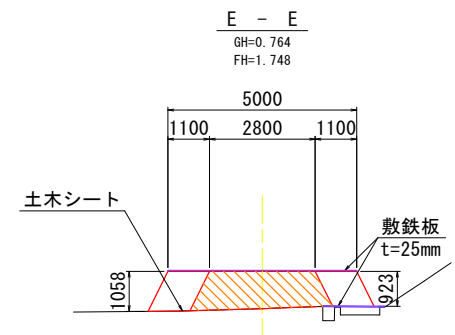
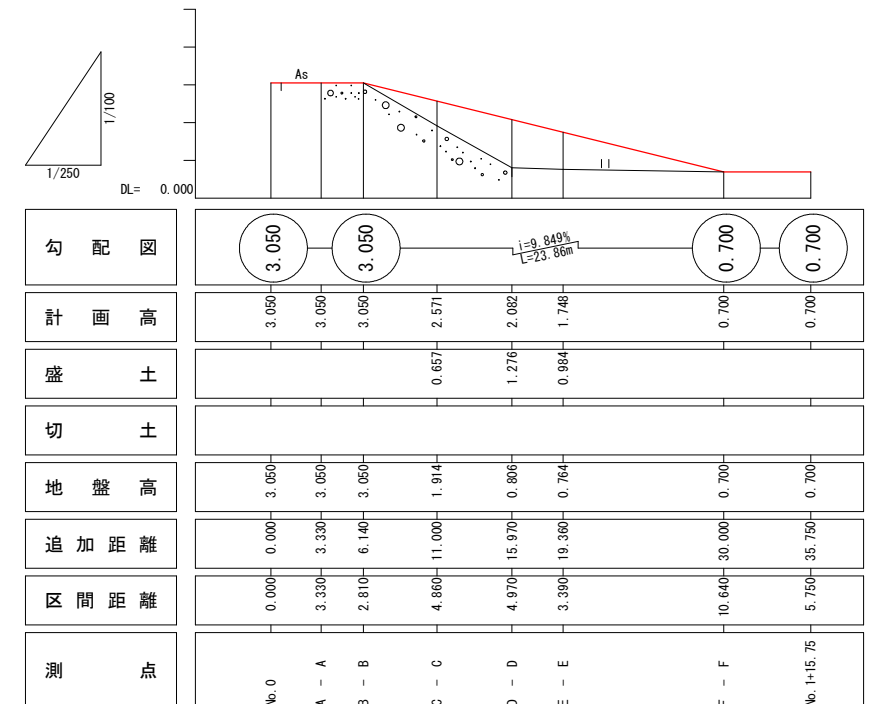
DL=-1.000


$$DL = -1.000$$


DL=0.000



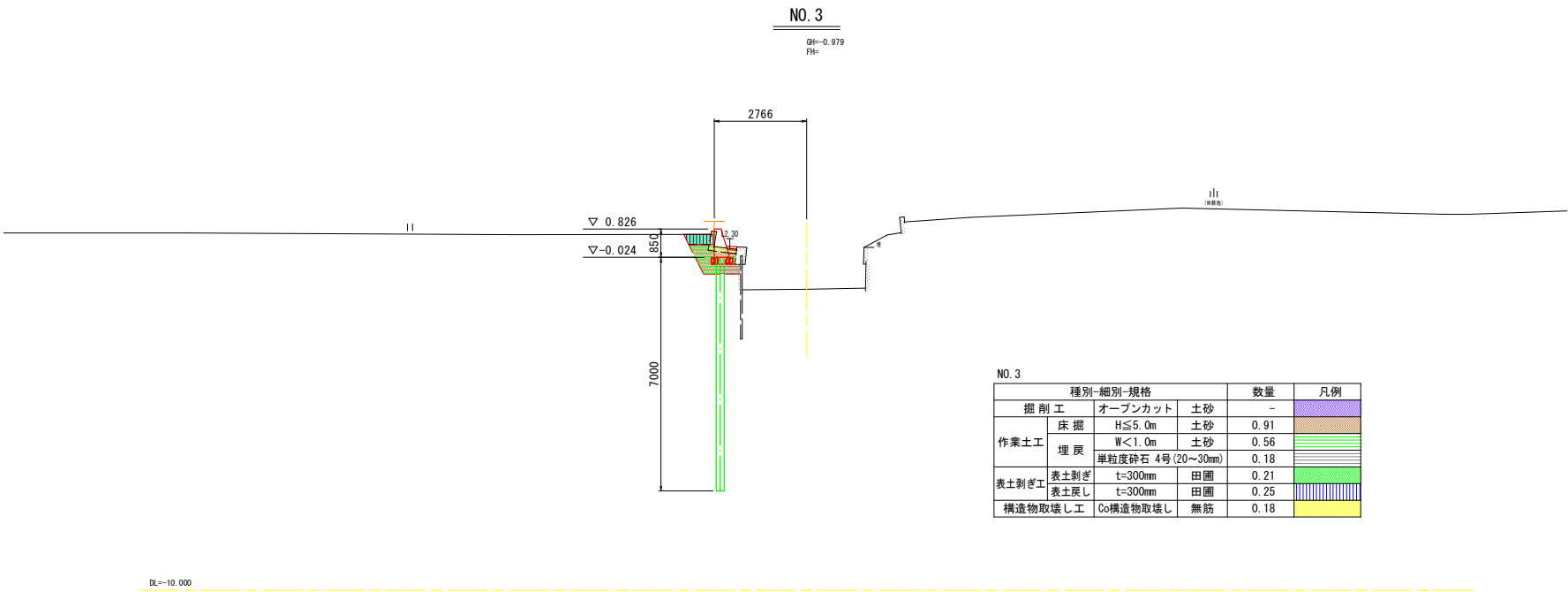
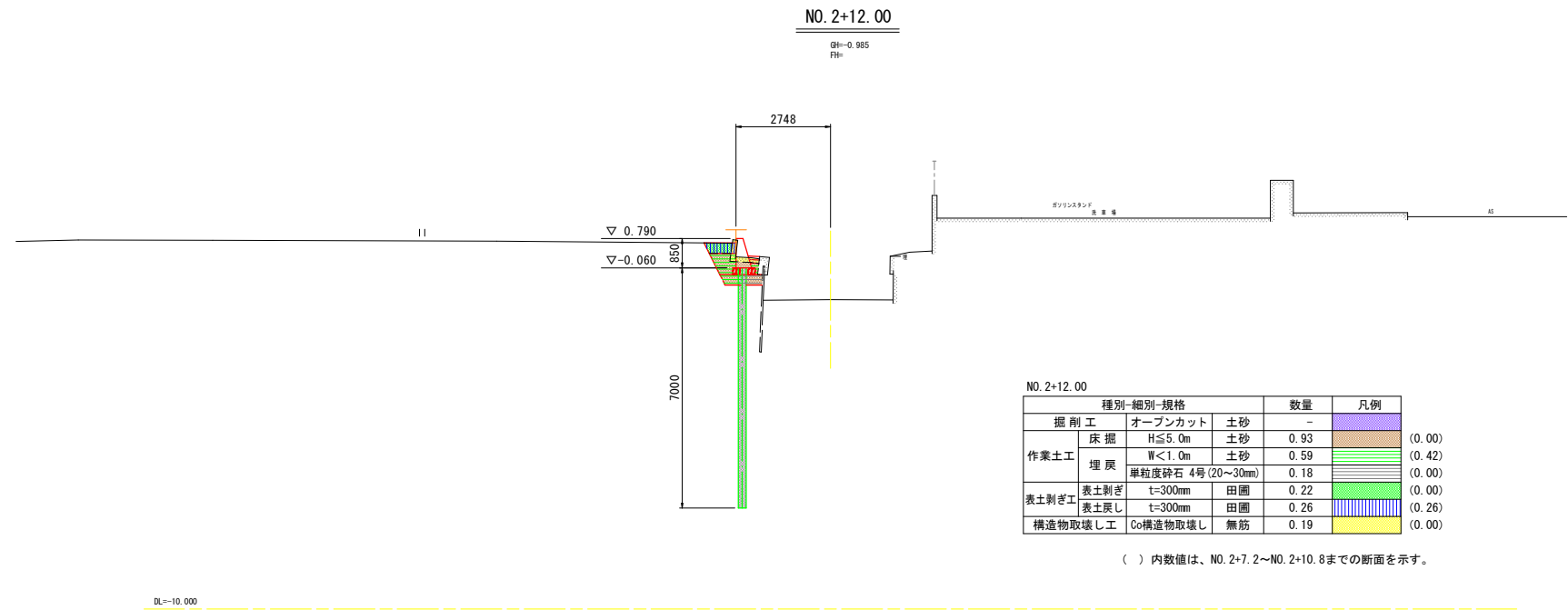
DL=-1.000


$$DL = -1.000$$


参考図

工事名	R7徳土 石見川 小・大林 河川工事（2）		
路線名等	石見川		
工事箇所	小松島市大林町字森ノ本（第2分割）		
図面名	工事用道路工詳細図（参考図）		
縮尺	図示	図面番号	1 / 4
会社名			
事業者名	徳島県東部県土整備局＜徳島＞		

土工横断図(1 / 6) S=1 : 100

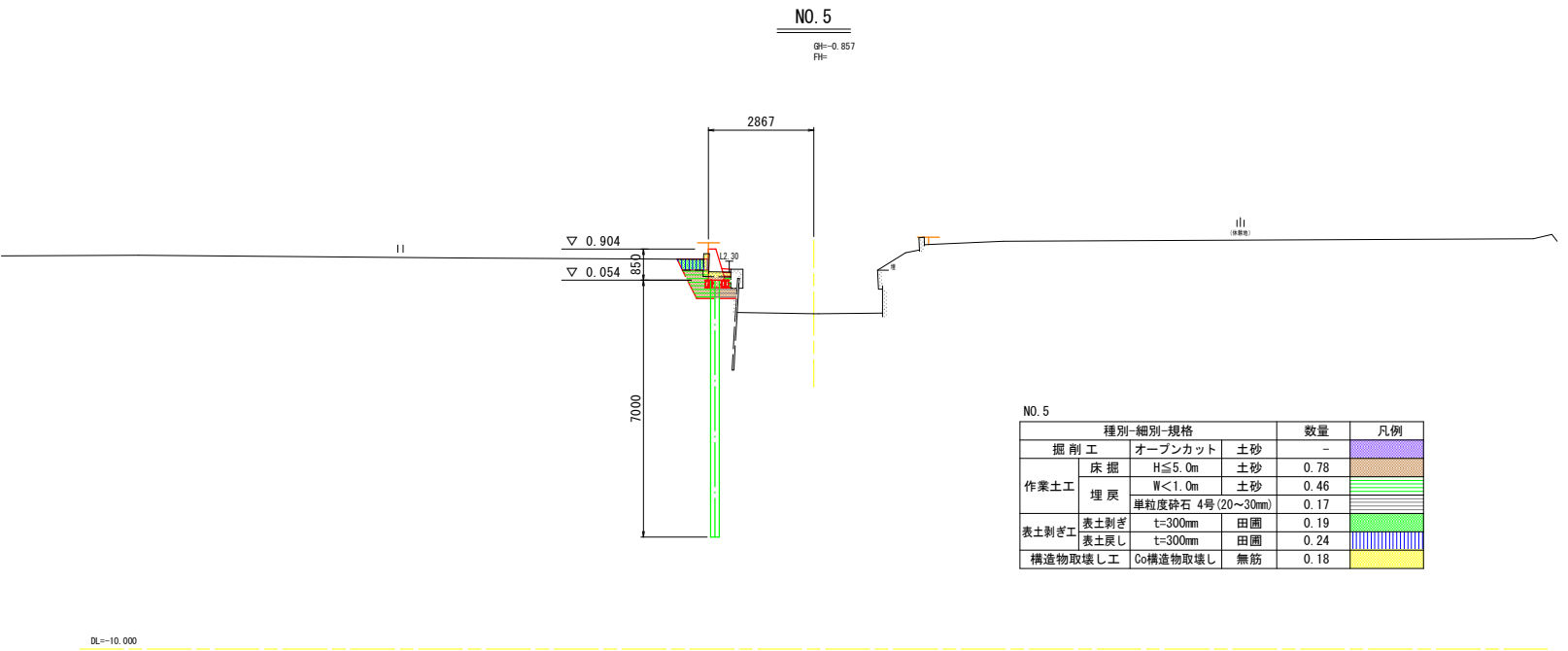
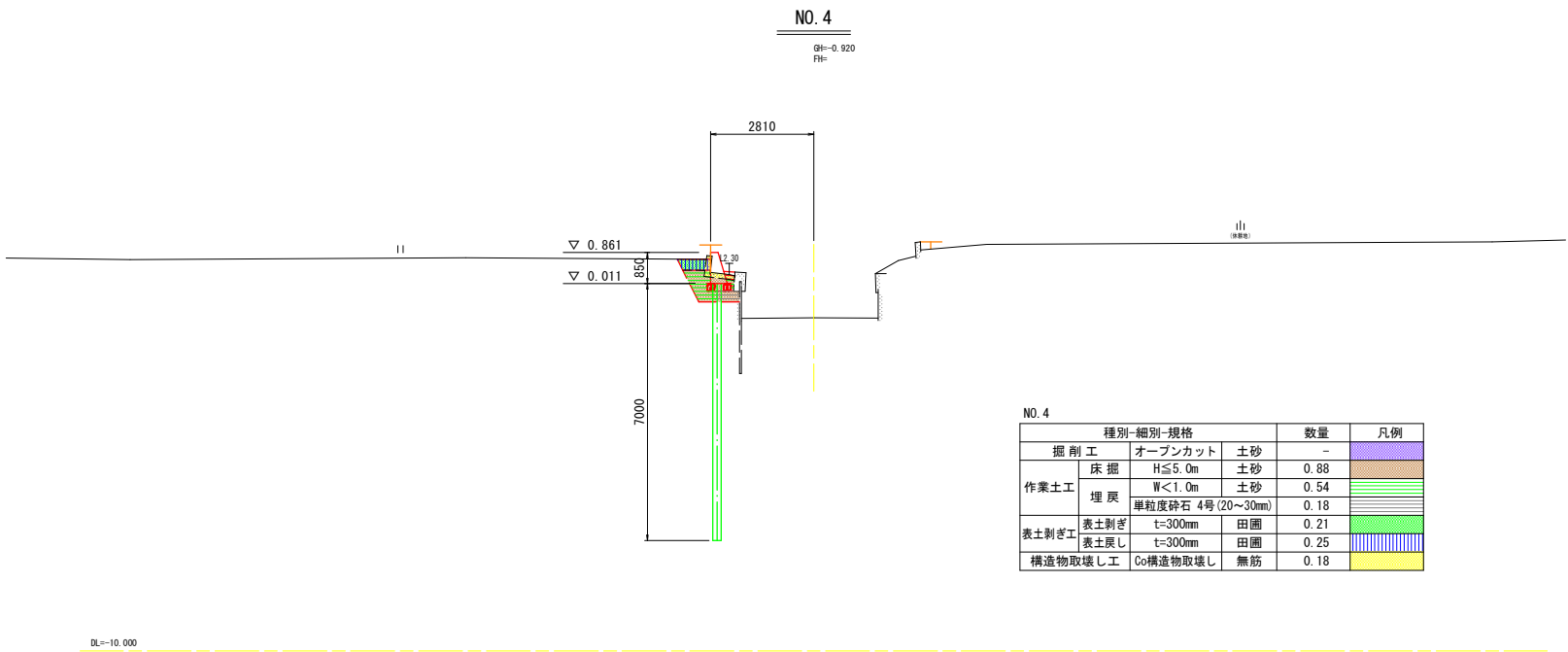


※施工前に官民境界を確認し、重力式擁壁の位置を決定すること。

参考図

工事名	R7徳土 石見川 小・大林 河川工事 (2)		
路線名等	石見川		
工事箇所	小松島市大林町字森ノ本 (第2分割)		
図面名	土工横断図 (1/6)		
縮尺	S=1 : 100	図面番号	2 / 4
会社名			
事業者名	徳島県東部県土整備局<徳島>		

土工横断図(2 / 6) S=1 : 100



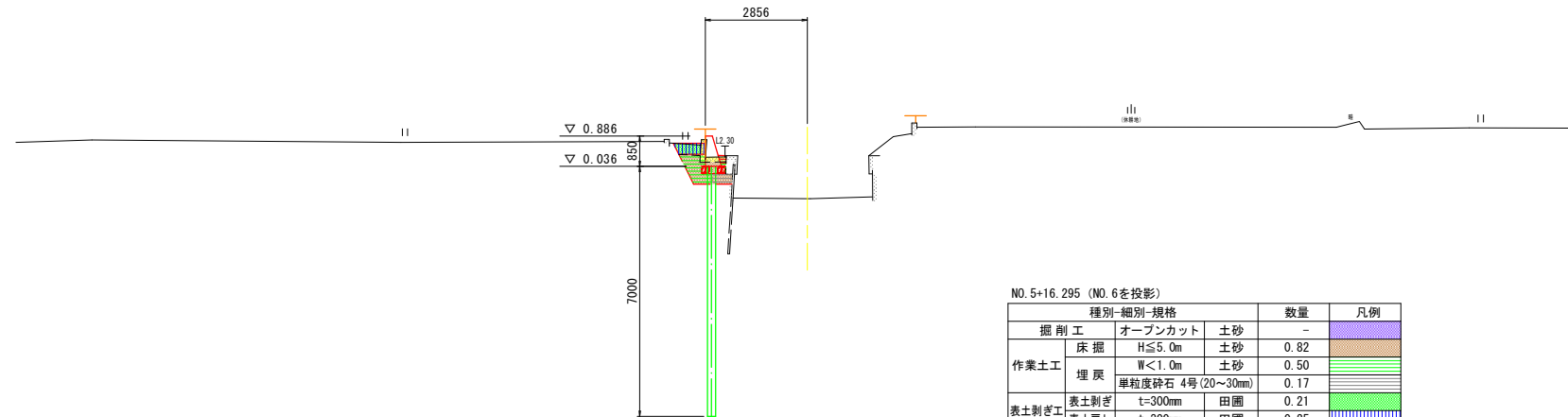
参考図

工事名	R7徳土 石見川 小・大林 河川工事 (2)		
路線名等	石見川		
工事箇所	小松島市大林町字森ノ本 (第2分割)		
図面名	土工横断図 (2/6)		
縮尺	S=1 : 100	図面番号	3 / 4
会社名			
事業者名	徳島県東部県土整備局<徳島>		

土工横断面 (3 / 6) S=1 : 100

N0. 5+16. 295 (N0. 6を投影)

GH=-0.867
FH=

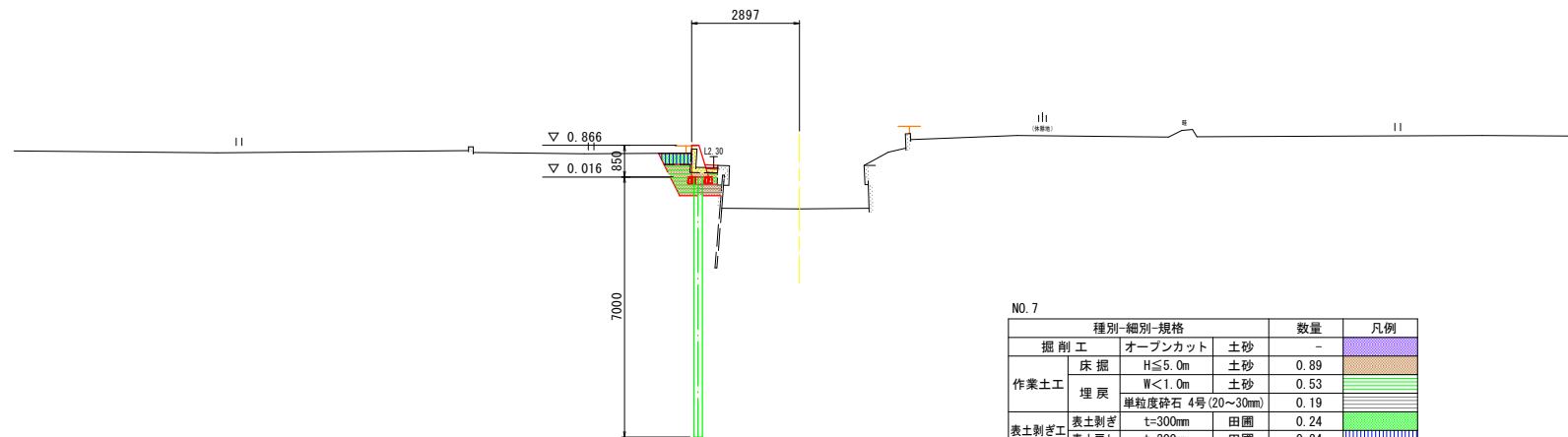


NO. 5+16.295 (NO. 6を投影)			数量	凡例
種別-細別-規格				
掘削工	オープンカット	土砂	-	
作業土工	床掘	H≤5.0m 土砂	0.82	
	埋戻	H<1.0m 土砂	0.50	
		単粒度砕石 4号 (20~30mm)	0.17	
表土剥ぎ工	表土剥ぎ	t=300mm 田圃	0.21	
	表土戻し	t=300mm 田圃	0.25	
構造物取壊し工		Co構造物取壊し	無筋	0.18

DL=-10.000

NO. 7

GH=-0.846
FH=



NO. 7			数量	凡例
掘 削 工		オーブncut	土砂	-
作業土工	床 掘	H \leq 5.0m	土砂	0.89
	埋 戻	W \leq 1.0m	土砂	0.53
表土削ぎ工		単粒度碎石 4号 (20~30mm)		0.19
	表土削ぎ	t=300mm	田圃	0.24
	表土戻し	t=300mm	田圃	0.24
構造物取壊し工		Co構造物取壊し	無筋	0.18

$$DL = -10,000$$

参考図

工事名	R7徳土 石見川 小・大林 河川工事（2）		
路線名等	石見川		
工事箇所	小松島市大林町字森ノ本（第2分割）		
図面名	土工横断図(3/6)		
縮尺	S=1：100	図面番号	4 / 4
会社名			
事業者名	徳島県東部県土整備局＜徳島＞		